

Projekt sundt Yver

Den 26. september 2018

Den Europæiske Landbrugsfond for Udvikling af Landdistrikterne:
Danmark og Europa investerer i landdistrikterne



Miljø- og Fødevareministeriet
Landbrugsstyrelsen



Den Europæiske Landbrugsfond
for Udvikling af Landdistrikterne

LDP 2020



LandboNord

Se EU-Kommissionen, Den Europæiske Landbrugsfond for Udvikling af Landdistrikterne



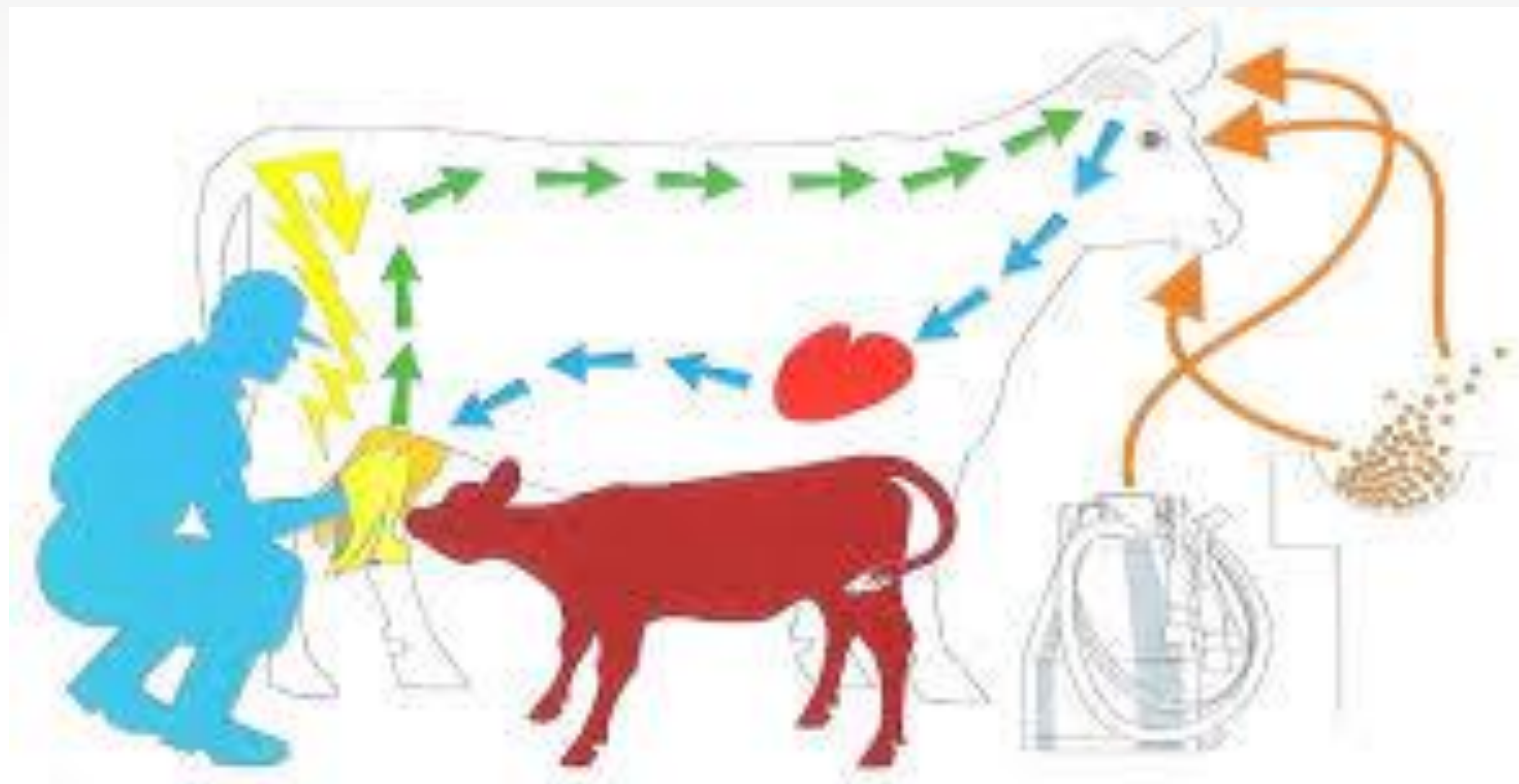
LandboNord

Hvad er celletal

- ???

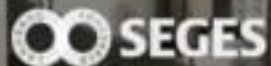


Optimal forberedelse





LandboNord



Minimum Forberedelsestid

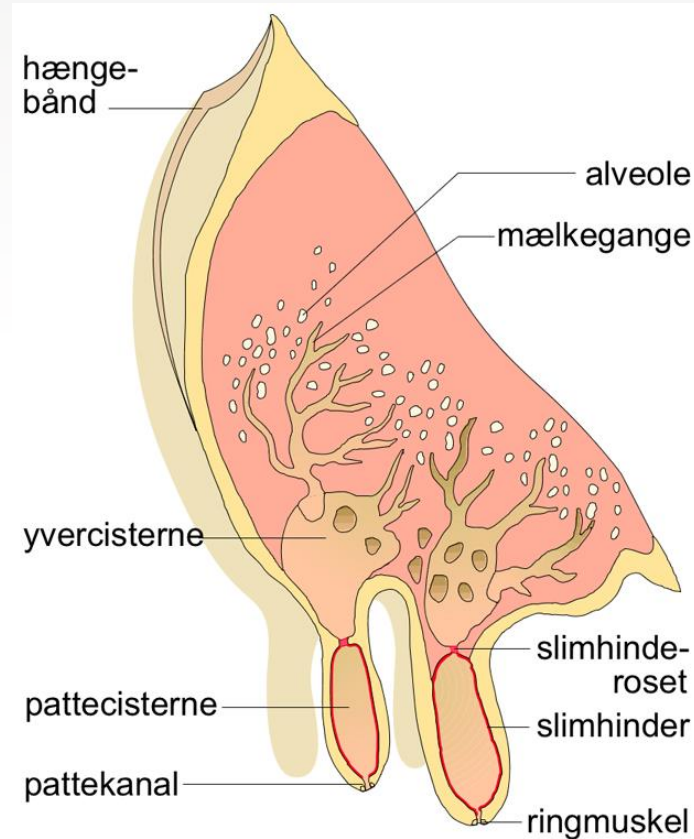
Malkning 2 gange i døgnet: 60-90 sek.

Malkning 3 gange i døgnet: 90-120 sek.

Kontaktid: 15-20 sek.

Omkoblingsniveau

- 500-700ml pr. minut ved 2 malkninger
- 700-900ml pr. minut ved 3 malkninger



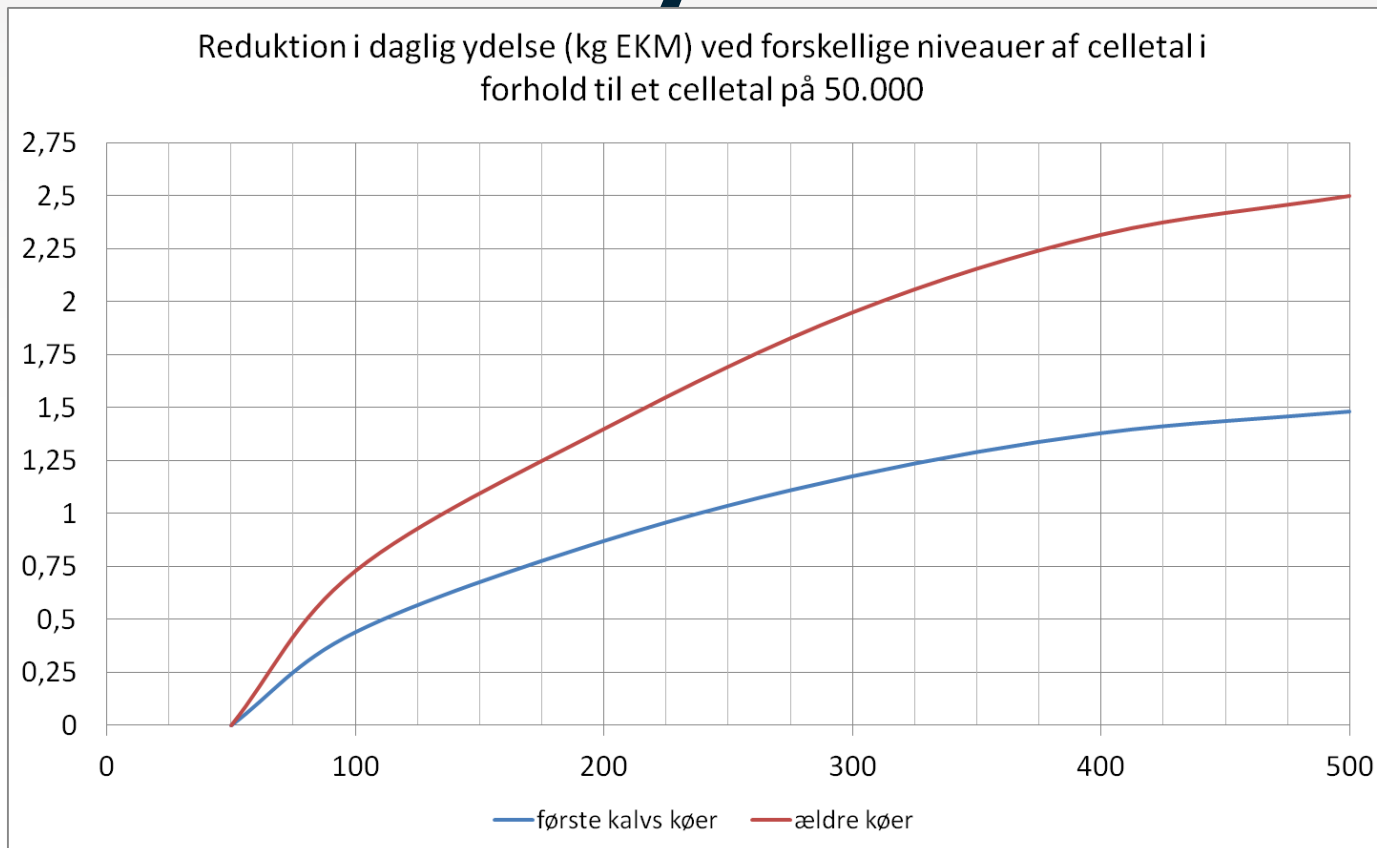


LandboNord

Hvorfor er celletal så vigtig



Potentiale i yversundhed





Stigning i ydelse

	Nudrift	Scenarie	Forskel
Ydelse kg EKM	11.370	11.715	345
1. Kalvs EKM	31.2	31.7	0.5
Ældre køer EKM	42.4	43.6	1.2
Leverings %	96.8	97.3	0.5
Tankcelletal	152.000	127.000	-25.000



Indtægter / omkostninger

- Ekstra mælk
- Dyr til levebrug
- Reduktion i
behandling
- Foder køer
- Foder kvier

INTERN SMITTEBESKYTTELSE

HVAD BETYDER HYGIEJNE??

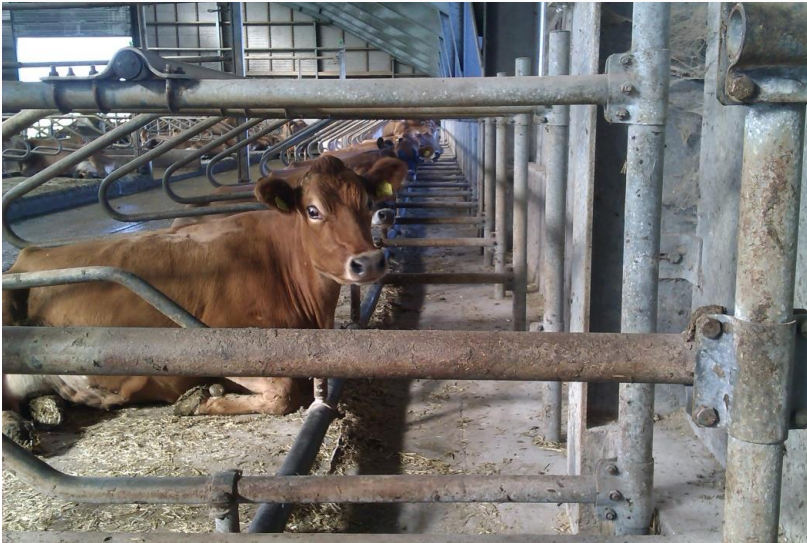
holdopdeling

- Reducerer smitte
- Reducerer antallet af behandlinger
- Forudsætning er at man har styr på sine rutiner, så antallet af nyinfektioner holdes på et minimum

Hygiejne vandkar

- Vaskes manuelt med børste
- Anvendt sæbe / desinfektion
- Vigtig smittekilde for E. Coli og Klebsiella

Hygiejne i sengene





Renhed af køer til malkning

Score 1.

Ingen forurening

Score 2.

Svag forurening, 2 – 10 %
dækket af gødning

Score 3.

Moderat forurening, 10
– 30 % dækket af
gødning

Score 4.

Dækket af gødning



Forslag til tiltag

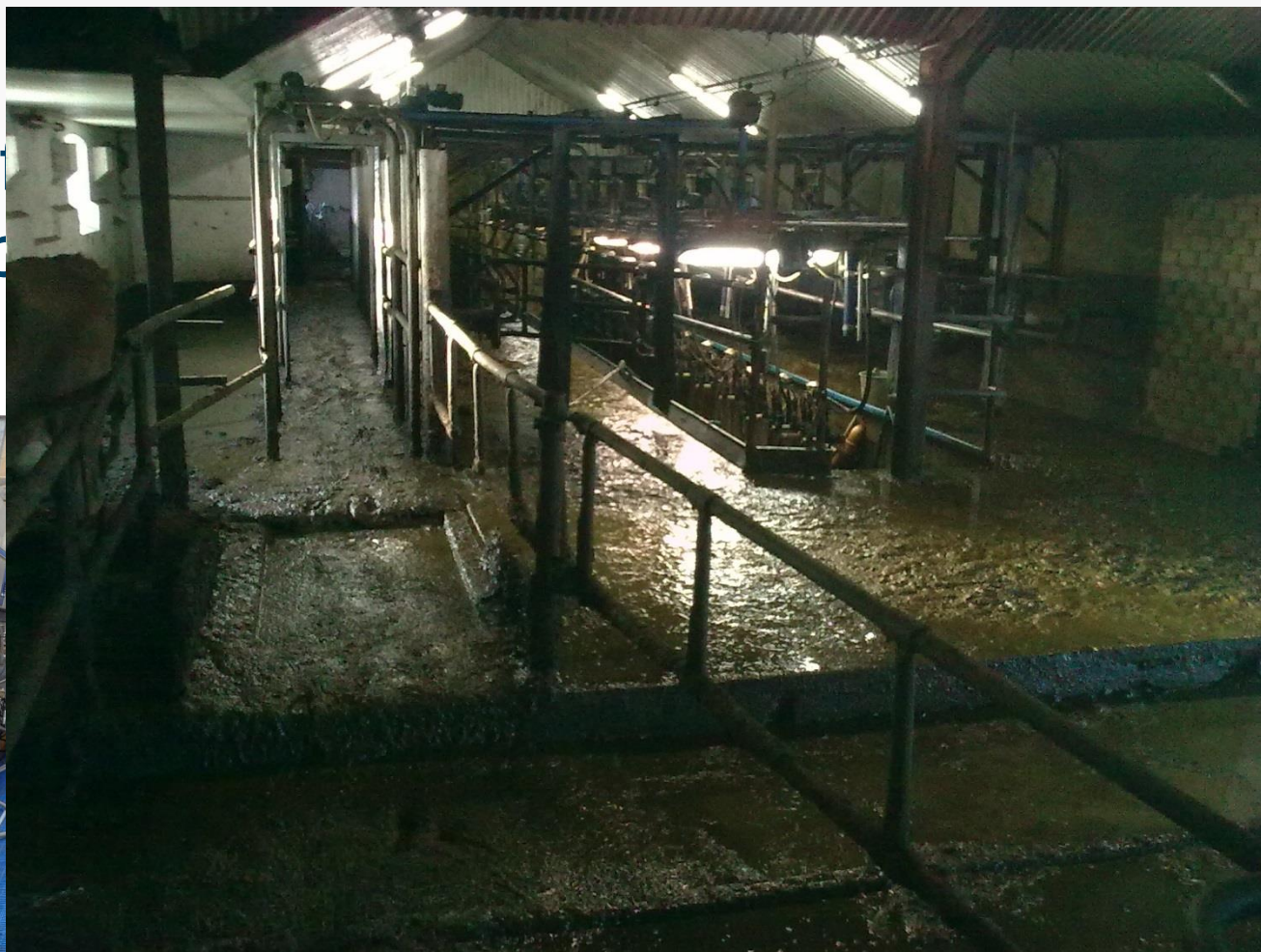
- Aftørringen af pattespidser skal forbedres (det stimulerer og mindsker risiko for mastitis).
- Læg ikke rene klude på malkesættene. Tag i stedet skinnevognen med ved forberedelsen.



Tjek af pattespidser efter aftørring viste at der skal ske forbedringer her

Hygiejne malkestald

- Re
arb



Har malkerne rene hænder ?





Hvordan ser det ud i løbet af dagen?

- Når SO...



ifølge

Hygiejne er afgørende – også i weekenden





Brug af desinfektionsmidler i sengene

- Læs brugsanvisningen
- Anvendes 2 -7 gange om ugen afhængig af produkt
- Hvormange kvadratmeter senge er der?
- Hvordan ser haserne ud
- Hvordan reagerer patter og yver



- Yverbrænding / haler klippes
- Dyp med bakteriedræbende skum før malkning
- Konsekvent anvendelse af patteforsegling
- Desinfektion i rette mængde & anvendelse
- Strøelse efter lokale forhold
- Strategi vedr. fluer



Forberedelse 2*12

- Dyp ko med skum + udmalkning 3 gange fra hver kirtel
- Forbered 6 køer – gå tilbage til nr. 1

• Er

• Ef

pa





ko

Er køerne forberedt så de er rene?

ed

år

Kontrol af pattespidser de rene?

Score 1 Ren					Score 2 Misfarvet					Score 3 Moderat beskidt					Score 4 Beskidt				
																			
1	2	3	4	5	1	2	3	4	5	1	2	3	4	5	1	2	3	4	5
6	7	8	9	10	6	7	8	9	10	6	7	8	9	10	6	7	8	9	10
11	12	13	14	15	11	12	13	14	15	11	12	13	14	15	11	12	13	14	15
16	17	18	19	20	16	17	18	19	20	16	17	18	19	20	16	17	18	19	20
21	22	23	24	25	21	22	23	24	25	21	22	23	24	25	21	22	23	24	25



Dyp med skum

- Blødgør evt. organisk materiale, som der jo ikke skal være der!!!
- Dræber bakterier
- Kræver 30 sekunder kontakt
- Skal tørres af

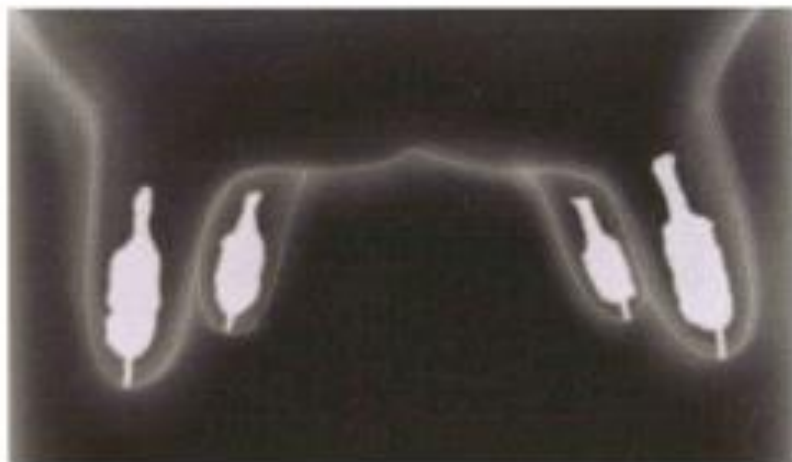




Hvad sker der i besætningen?

- Typiske fund i besætningsdiagnoser
 - "korte behandlinger" (1-2 dage med penicillin)
 - Dyrlægen har optimeret efter behandlingspris – billig ;-)
 - Forkert dosering ved behandling
 - Kroniske tilfælde behandles med den STORE kanon
 - Dyrlægen har ikke tilpasset behandling til den aktuelle profil på BU

Patteforsegling



Billed 1: Røntgenbilledet ovenfor viser, hvordan Orbesealer lukker patten indefra, behandlingen består i, at en voksopløsning sprøjtes ind i patten umiddelbart efter sidste malkning ved afgangning.



Malkning:

- Malke altid med handsker. Uden handsker spredes staf. Aureus rundt mellem køerne.
- Malkeklude, disse skal fungere som rengøring ikke smittespredere:
 - Tjek maskinens varmtvandsevne under vask.
 - For mange klude er for slidte. Skift alle malkeklude samtidig min. hver 6. måned.
 - Overfyld ikke maskinen, meget nemt at vurdere da kludene og maskinen vil have strøelsesmateriale i sig efter vask.
 - Brug sæbe og desinficerende middel i hver vask.
 - Husk at køre maskinen tom med afkalkningsmiddel 1 gang pr. måned.
 - 1 klud pr. ko.
 - Sikre at hele kluden anvendes under aftørring samt at kluden foldes hvis der er skal rengøres yderligere på pattespidsen.
- Mærk alle 3 pattede køer så ingen tager fejl i denne arbejdsangang.
- Malkerutiner, nu laves der direkte påsætning inden for 20 sek. på hver ko, dette dur ikke. Det anbefales at:

Uanset hvad så start altid med de patter der er længst væk!



Malkeanlæg:

- PATTEGUMMI, er pt fuldstændig udkørt, og skal skiftes ASAP. Det skal løbende skiftes hver 4 mdr. dette er vigtigt da gummi er det eneste der rører ved koen under malkningen.

Under besøget blev der målt under malkningen, målingerne viste følgende:

- Gns pattespids vakuum er på 37 kPa, Anbefalingen er pattespids vakuum på 37 – 39 kPa. Skru derfor anlægsvakuum 1 kPa ned hvis der fortsat malkes med direkte påsætning.
- Men begynder i med 4 køers forberedelse så de er klar når maskinerne kommer på skal anlægsvakuum hæves 1 kPa.
- Anlægsvakuum ligger fint på 42 og mellem 40 og 44 under hele malkningen. Drop-test ok.
- Pattegummiet passer ikke til køernes gns. størrelse patter. Skift pattegummi nu til modellen 20 S – ST.
- Anlægsvakuum ligger meget stabilt hele malkningen.
- Aftagning, maskinen skal tages af senest 30 sek. efter koen ikke giver mere mælk. Der er målt et gns. på 1,5 min overmalkning. Dette er meget højt og det anbefales at aftagningsniveauet hæves hvad svarer til 300 ml. og der måles efter.
- Alle pulsator kører som de skal men den ene spandmaskine kører 65/35 i stedet for 60/40 som resten af pulsatorerne i stalden.



Økonomien i yversundhed

Med udgangspunkt i dine nøgletal, har SimHerd simuleret ændringen i DB i 4 scenarier.

Beskrivelse af scenarierne

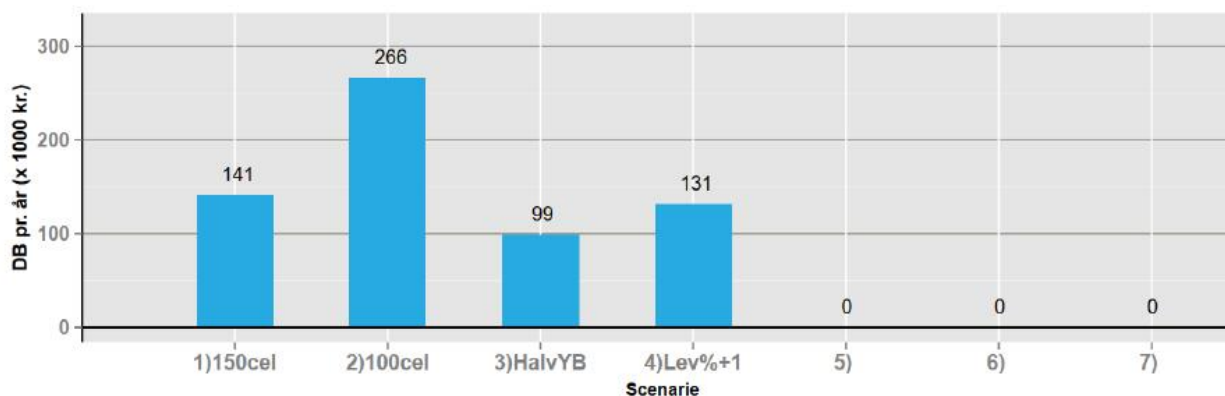
	Hele beskrivelsen	
1)150cel	150cel	Celletal reduceres fra 212 til 150
2)100cel	100cel	Celletal reduceres fra 212 til 100
3)HalvYB	HalvYB	Forekomsten af yverbearbejdede reduceres fra 14 til 7 pr. 100 årskøer
4)Lev%+1	Lev%+1	Leveringsprocenten stiger med 1%



Økonomien i yversundhed



Søjlediagrammet viser ændringen i DB pr. år for syv scenarier i forhold til besætningens nudrift. I bunden af siden vises en længere beskrivelse af hvert scenarier.



Et udpluk af tekniske resultater bag scenarierne

Resultaterne for scenarierne vises som forskelle i forhold til Nudrift.

	Nudrift	1)150cel	2)100cel	3)HalvYB	4)Lev%+1	5)	6)	7)
Årskøer, antal	500	-0	0	0	0	0	0	0
Kælvninger, antal	556	-0	-1	-2	-1	0	0	0
EKM pr. årsko	10163	96	215	50	-1	0	0	0
Udskiftnings%	33	-0	-0	-1	-0	0	0	0
Antal malkeår / ko	3.1	0.0	0.0	0.1	0.0	0.0	0.0	0.0
EKM livsydelse / ko	31154	323	886	669	267	0	0	0
Ungdyr, antal	458	-1	-1	-1	-1	0	0	0
Solgte kvier, antal	41*	-1	0	2	0	0	0	0

* I Simherd ser vi fremad. Når besætningen ikke længere er under udvidelse, vil der være et overskud af kvier